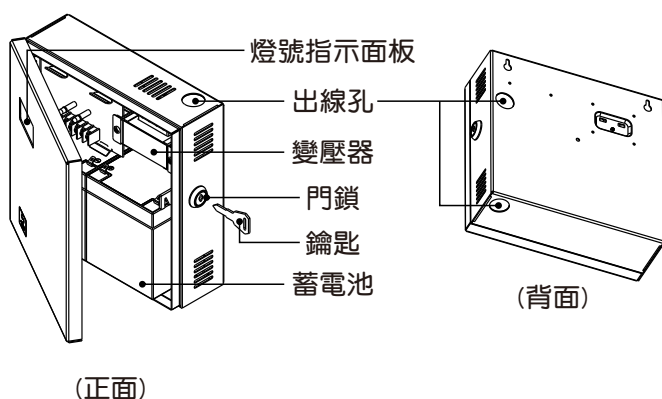


感謝您購買 **SENGATE** 之產品，在安裝使用前，請仔細閱讀此份使用說明書，使其發揮最佳性能。

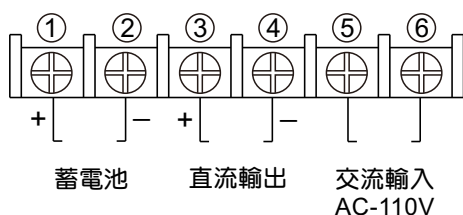
### 產品特性說明

PS-120/PS-240 電源供應器，都具有一特殊功能，此功能可保護蓄電池使用壽命。當停電時，電源供應器由蓄電池供電，而產生電壓持續下降，當電壓下降至一定值時，偵測迴路立即將蓄電池供電迴路斷電，以達到保護蓄電池使用壽命。

## 1 部品名稱：



## 2 配線：

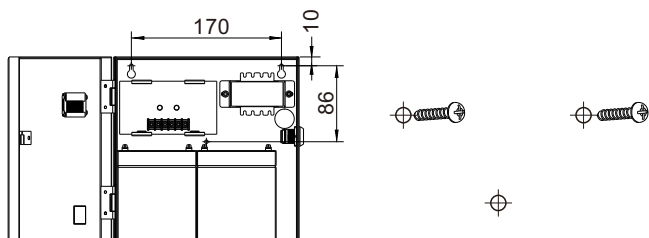


## 3 規格：

規格	機種	PS-120	PS-240
輸入電壓		AC110V	AC110V
輸出電壓		DC+13.5V	DC+27V
輸出電流		800mA	500mA
保險絲		1A	0.5A
指示燈		綠色：AC(交流)、黃色：DC(直流)	
重量		2.14公斤	
尺寸		寬 210 x 高 210 x 厚 73 mm	
蓄電池斷電電壓		9V	18V
使用電池規格		12V7AH x1只	12V4AH x2只
附件		電池插線 x2 門鎖鑰匙 x2	電池插線 x3 門鎖鑰匙 x2

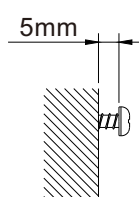
## 4 安裝方式：

1. 先決定配線方向位置，撬開出線孔鐵片。
2. 在安裝適當位置，劃上三個鑽孔位置記號(如圖一)。
3. 使用電鑽，在記號處鑽孔(水泥牆壁)。
4. 使用螺釘，先固定上方2孔(如圖二)螺釘頭與牆壁間格約留5 mm，再掛上電源供應器，再固定下方螺釘，再上緊上方2只螺釘。
5. 先行配線後，再放入電池依正負極性配線。

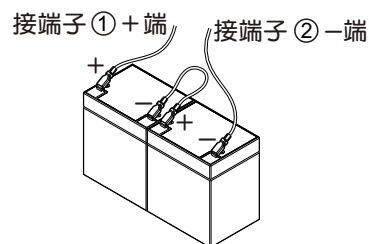


(圖一)

(圖二)



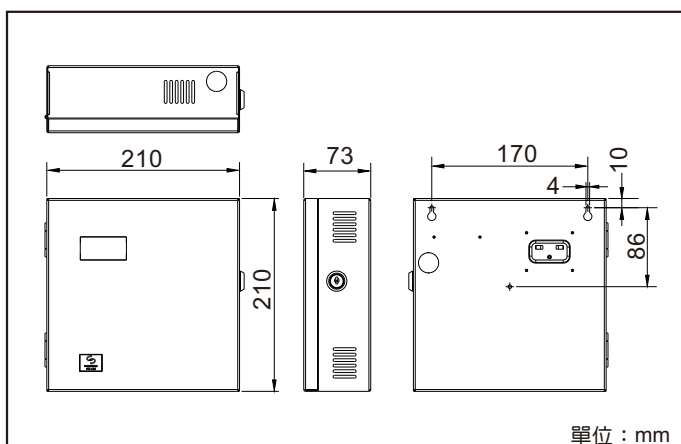
(圖三)



(圖四)

註：使用PS-240時，需用2只12V4AH電池串聯使用，(如圖四)。

## 5 尺寸：



單位：mm

No.A045B01-01

### 注意事項：

1. 使用時，勿超過規格。
2. 請勿隨意拆卸本產品，以確保產品使用壽命。
3. 請使用免加水蓄電池。
4. 本電源供應器不附電池，需另行購買。

